



MANDRILES MANUALES



MANDRILES HYDRAULICOS & CILINDROS



SUJECCIÓN ESTACIONARIA



PUNTOS GIRATORIOS & FIJOS



PORTAHERRAMIENTAS



2023

Para una completa lista de modelos, variaciones y tamaños disponibles por favor visite www.bison-america.com

3205 • MANDRIL DE DESPLAZAMIENTO AUTOCENTRANTE • 3-MORDAZAS



- Montaje universal
- Opción de montaje trasero disponible
- Hierro fundido y acero forjado disponible
- Mordazas de dos piezas reversibles
- Superficies templadas y rectificadas
- Adaptador trasero requerido

No. De Código		Detalles	
Montaje Trasero	Montaje Frontal	Diámetro [mm]	Orificio [mm]
7-800-0500	7-812-0500	125	32
7-800-0600	7-812-0600	160	42
7-800-0800	7-812-0800	200	55
7-800-1000	7-812-1000	250	76
7-800-1200	7-812-1200	315	103
7-800-1600	7-812-1600	400	136
7-800-2000	7-812-2000	500	190
7-800-2500	7-812-2500	630	252

3245 • MANDRIL DE DESPLAZAMIENTO AUTOCENTRANTE • 3-MORDAZAS



- Montaje camlock (Tipo D)
- Acero forjado y hierro fundido disponible
- Mordazas de dos piezas reversibles
- Superficies templadas y rectificadas
- Placa de desplazamiento equilibrada

No. De Código	Montaje	Diámetro [mm]	Orificio [mm]
7-823-0533	D1-3	125	32
7-823-0534	D1-4	125	32
7-823-0633	D1-3	160	42
7-823-0634	D1-4	160	42
7-823-0635	D1-5	160	42
7-823-0834	D1-4	200	55
7-823-0835	D1-5	200	55
7-823-0836	D1-6	200	55
7-823-1036	D1-6	250	76
7-823-1038	D1-8	250	76
7-823-1236	D1-6	315	103
7-823-1238	D1-8	315	103
7-823-1239	D1-11	315	103
7-823-1638	D1-8	400	136
7-823-1639	D1-11	400	136
7-823-2038	D1-8	500	190
7-823-2039	D1-11	500	190
7-823-2538	D1-8	630	252
7-823-2539	D1-11	630	252
7-823-2540	D1-15	630	252

4304 • 4307 • MANDRIL INDEPENDIENTE • 4-MORDAZAS



- Montaje universal
- Adaptador trasero disponible
- Acero fundido: Mordazas reversibles sólidas y duras
- Acero forjado: Mordazas duras reversibles de dos piezas

No. De Hierro	No. De Acero	Diámetro [mm]	Orificio [mm]
7-850-0800	7-855-0800F	200	50
7-850-1000	7-855-1000F	250	65
7-850-1200	7-855-1200F	315	80
7-850-1600	7-855-1600F	400	100
7-850-2000	7-855-2000F	500	125
7-850-2500	7-855-2500F	630	160

3605 • MANDRIL DE DESPLAZAMIENTO AUTOCENTRANTE • 4-MORDAZAS



- Montaje universal
- Opción de montaje trasero disponible
- Hierro fundido y acero forjado disponible
- Mordazas de dos piezas reversibles
- Superficies templadas y rectificadas
- Adaptador trasero requerido

No. De Código		Detalles	
Montaje Trasero	Montaje Frontal	Diámetro [mm]	Orificio [mm]
7-840-0500	7-814-0500	125	32
7-840-0600	7-814-0600	160	42
7-840-0800	7-814-0800	200	55
7-840-1000	7-814-1000	250	76
7-840-1200	7-814-1200	315	103
7-840-1600	7-814-1600	400	136
7-840-2000	7-814-2000	500	190
7-840-2500	7-814-2500	630	252

3565 • MANDRIL DE DESPLAZAMIENTO AUTOCENTRANTE SET-TRU AJUSTABLE • 3-MORDAZAS



- Montaje set-tru ajustable
- $\pm 0.0002"$ T.I.R.
- Mordazas de dos piezas reversibles
- Acero forjado
- Placa de desplazamiento equilibrada
- Superficies templadas y rectificadas
- Adaptador trasero requerido

No. De Código	RPM	Diámetro [mm]	Orificio [mm]
7-866-0500	5,500	125	35
7-866-0600	4,600	160	42
7-866-0800	4,000	200	55
7-866-1000	3,500	250	76
7-866-1200	2,800	315	103
7-866-1600	2,000	400	136
7-866-2000	1,300	500	190
7-866-2500	1,000	630	252

3865 • MANDRIL DE DESPLAZAMIENTO AUTOCENTRANTE SET-TRU AJUSTABLE • 6-MORDAZAS



- Montaje set-tru ajustable
- $\pm 0.0002"$ T.I.R.
- Mordazas de dos piezas reversibles
- Acero forjado
- Placa de desplazamiento equilibrada
- Superficies templadas y rectificadas
- Adaptador trasero requerido

No. De Código	RPM	Diámetro [mm]	Orificio [mm]
7-868-0500	3,800	125	35
7-868-0600	3,200	160	42
7-868-0800	2,800	200	55
7-868-1000	2,400	250	76
7-868-1200	1,900	315	103
7-868-1600	1,400	400	136
7-868-2000	900	500	190
7-868-2500	700	630	252

MANDRIL CON PINZAS DE SUJECIÓN 5C



Montaje Universal
3911-5"
No. De Código
7-862-0501



Tru-Length
3975-5"
No. De Código
7-862-0503



SET-TRU
3960-5"
No. De Código
7-862-0505

Para una completa lista de modelos, variaciones y tamaños disponibles por favor visite www.bison-america.com

3515 HD • MANDRIL DE DESPLAZAMIENTO OIL COUNTRY • 3-MORDAZAS



- Montaje directo tipo A
- Cuerpo de acero forjado
- Mordazas de dos piezas reversibles
- Superficies templadas y rectificadas
- Placa de desplazamiento equilibrada
- Alta fuerza de sujeción

No. De Código	Montaje	Diámetro [mm]	Orificio [mm]
7-825-1608	A2-8	400	136
7-825-1611	A2-11	400	130
7-825-2011	A2-11	500	192
7-825-2025	A2-15	500	203
7-825-2515	A2-15	630	275
7-825-2520	A2-20	630	320
7-825-3215	A2-15	800	273
7-825-3220	A2-20	800	319

3295 • MANDRIL DE DESPLAZAMIENTO OIL COUNTRY • 3-MORDAZAS



- Montaje universal
- Cuerpo de hierro fundido
- Orificio ancho
- Plato adaptador requerido
- Mordazas superiores blandas incluidas
- Superficies templadas y rectificadas

No. De Código	Rango de Sujeción	Diámetro [mm]	Orificio [mm]
7-819-1600	138 - 256	400	220
7-819-2000	250 - 380	508	320
7-819-2600	376 - 497	660	406
7-819-3200	188 - 565	800	410

3597 • MANDRIL DE DESPLAZAMIENTO OIL COUNTRY • 3-MORDAZAS



- Montaje universal
- Cuerpo de acero forjado
- Orificio ancho
- Plato adaptador requerido
- Mordazas superiores blandas incluidas
- Superficies templadas y rectificadas

No. De Código	Rango de Sujeción	Diámetro [mm]	Orificio [mm]
7-819-1200S	40 - 315	315	145
7-819-1600S	138 - 405	405	220
7-819-2000S	264 - 515	515	320
7-819-2600S	349 - 630	660	406
7-819-3200S	260 - 460	800	460
7-819-4000S	349 - 997	1000	572

ADAPTADORES SEMI-TERMINADOS



Plato Adaptador Sin Terminar
8205
Código de Grupo No.
7-870-XXX



Ejes Roscados
8206
Código de Grupo No.
7-871-XXX



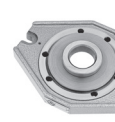
Ejes A1 y A2
8212-S
Código de Grupo No.
7-873-XXX



Ejes Tipo Camlock (D)
8242
Código de Grupo No.
7-878-XXX



Platos Para Aparatos de Indexación
9440
Código de Grupo No.
7-610-5XX



Placas Base Para Fresadoras
9450 / 9452
Código de Grupo No.
7-630-XXX

4347 HD • MANDRIL INDEPENDIENTE OIL COUNTRY • 4-MORDAZAS



- Montaje camlock (Tipo D)
- Cuerpo de acero forjado
- Mordazas de dos piezas reversibles
- Superficies templadas y rectificadas
- Alta fuerza de sujeción
- Diseño de alta resistencia

No. De Código	Montaje	Diámetro [mm]	Orificio [mm]
7-859-6150	D1-8	400	136
7-859-6153	D1-11	400	168
7-859-6200	D1-8	500	136
7-859-6203	D1-11	500	168
7-859-6839	D1-11	710	192

4317 HD • MANDRIL INDEPENDIENTE OIL COUNTRY • 4-MORDAZAS



- Montaje directo tipo A
- Cuerpo de acero forjado
- Mordazas de dos piezas reversibles
- Superficies templadas y rectificadas
- Alta fuerza de sujeción
- Diseño de alta resistencia

No. De Código	Montaje	Diámetro [mm]	Orificio [mm]
7-859-1620	A2-8	415	136
7-859-1625	A2-11	415	168
7-859-2033	A2-11	500	168
7-859-2043	A2-15	500	205
7-859-2543	A2-15	630	270
7-859-2550	A2-20	630	270
7-859-2555	A2-20	630	320
7-859-2845	A2-15	710	270
7-859-2853	A2-20	710	320
7-859-3243	A2-15	800	270
7-859-3255	A2-20	800	320
7-859-3257	A2-20	800	370
7-859-4043	A2-15	1000	270
7-859-4063	A2-28	1000	530
7-859-4915	A2-15	1250	281

PLATOS ADAPTADORES TOTALMENTE TERMINADOS



Ejes Tipo A2
8210-X
Código de Grupo No.
7-873-XXXF



Ejes Tipo A2
SET-TRU
8215
Código de Grupo No.
7-874-XXX



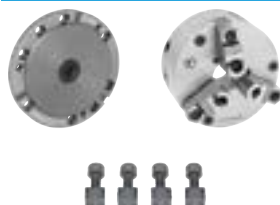
Ejes Tipo Camlock (D)
8240-X
Código de Grupo No.
7-878-XXXF



Ejes Tipo Camlock (D)
SET-TRU
8245
Código de Grupo No.
7-875-XXX

Para una completa lista de modelos, variaciones y tamaños disponibles por favor visite www.bison-america.com

8292 • PAQUETE DE MANDRILES HAAS • 3-MORDAZAS



- Paquetes de mandriles para mesas giratorias HAAS
- Incluye: mandril BISON, plato adaptador & accesorios de montaje
- Paquetes alternativos disponibles a pedido
- Disponible en mandriles de 3 o 6 mordazas

Code No.	Mesa Giratoria HAAS	Descripción
7-950-110	HRT-110	BISON Paquete de mandril 100mm de desplazamiento set-tru de 3 mordazas con cuerpo de acero
7-950-160	HRT-160, TR-160, TR-200Y	BISON Paquete de mandril 160mm de desplazamiento set-tru de 3 mordazas con cuerpo de acero
7-950-210	HRT-210, TR-210	BISON Paquete de mandril 200mm de desplazamiento set-tru de 3 mordazas con cuerpo de acero
7-950-310	HRT-310, HRT-310SP, TR-310	BISON Paquete de mandril 250mm de desplazamiento set-tru de 3 mordazas con cuerpo de acero
7-950-312	HRT-310, HRT-310SP, TR-310	BISON Paquete de mandril 315mm de desplazamiento set-tru de 3 mordazas con cuerpo de acero
7-950-450	HRT-450	BISON Paquete de mandril 400mm de desplazamiento set-tru de 3 mordazas con cuerpo de acero
7-950-451	HRT-450	BISON Paquete de mandril 400mm de desplazamiento set-tru con orificio de 218.5mm de 3 mordazas con cuerpo de acero
7-950-452	HRT-450	BISON Paquete de mandril 400mm de desplazamiento set-tru con orificio de 218.5mm de 3 mordazas con cuerpo de hierro
7-950-600	HRT-600	BISON Paquete de mandril 500mm de desplazamiento set-tru de 3 mordazas con cuerpo de acero

9154 • MANDRILES GIRATORIOS PARA CONTRAPUNTOS • 3-MORDAZAS



- Paquetes de mandriles giratorios para contrapuntos
- Incluye: Mandril BISON, plato adaptador & accesorios de montaje
- Paquetes alternativos disponibles a pedido
- Disponible en mandriles de 3 o 6 mordazas
- Cuerpo giratorio disponible por separado

Mordazas Solidas No SET-TRU No. De Código	Mordazas Dez Piezas No SET-TRU No. De Código	SET-TRU No. de Código	Cono Morse	Tamaño del Mandril
7-860-0300	—	—	2	3
7-860-0400	—	7-861-0400	3	4
7-860-0500	7-865-0500	7-861-0500	4	5
7-860-0600	7-865-0600	7-861-0600	5	6

MORDAZAS BASE PARA MANDRILES DE TORNO



- Ranura y lengüeta estándar
- Para mandriles de desplazamiento de 3, 4, y 6 mordazas
- Endurecidas y molidas
- Mordazas vendidas en juegos

Tamaño de Mandril (mm)	No. De Código 3-Mordazas	No. De Código 4-Mordazas	No. De Código 6-Mordazas
125	7-885-305	7-885-405	7-885-605
160	7-885-306	7-885-406	7-885-606
200	7-885-308	7-885-408	7-885-608
250	7-885-310	7-885-410	7-885-610
315	7-885-312	7-885-412	7-885-612
400	7-885-316	7-885-416	7-885-616
500	7-885-320	7-885-420	7-885-620
630	7-885-325	7-885-425	7-885-625
800	7-885-332	7-885-432	7-885-632
1000	7-885-340	7-885-440	7-885-640

MORDAZAS SUPERIORES DURAS PARA MANDRILES DE DESPLAZAMIENTO



- Ranura y lengüeta estándar
- Para mandriles de desplazamiento de 3, 4, y 6 mordazas
- Endurecidas y molidas
- Mordazas vendidas en juegos

Tamaño de Mandril (mm)	No. De Código 3-Mordazas	No. De Código 4-Mordazas	No. De Código 6-Mordazas
125	7-883-305	7-883-405	7-883-605
160	7-883-306	7-883-406	7-883-606
200	7-883-308	7-883-408	7-883-608
250	7-883-310	7-883-410	7-883-610
315	7-883-312	7-883-412	7-883-612
400	7-883-316	7-883-416	7-883-616
500	7-883-320	7-883-420	7-883-620
630	7-883-325	7-883-425	7-883-625
800	7-883-325	7-883-432	7-883-632
1000	7-883-340	7-883-440	7-883-640

MORDAZAS SUPERIORES BLANDAS PARA MANDRILES DE TORNO



- Ranura y lengüeta estándar
- Para mandriles de desplazamiento de 3, 4, y 6 mordazas
- Espiga endurecida
- Mandíbulas vendidas individualmente

Tamaño de Mandril (mm)	No. De Código 3-Mordazas	No. De Código 6-Mordazas
125	7-884-305	7-884-605
160	7-884-306	7-884-606
200	7-884-308	7-884-608
250	7-884-310	7-884-610
315	7-884-312	7-884-612
400	7-884-316	7-884-616
500	7-884-320	7-884-620
630	7-884-325	7-884-625
800	7-884-332	7-884-632
1000	7-884-340	7-884-632

Para una completa lista de modelos, variaciones y tamaños disponibles por favor visite www.bison-america.com

2105-K • MANDRIL HIDRÁULICO • 2-MORDAZAS



- Montaje universal
- Orificio
- Cuerpo de acero forjado
- Serración 1.5 x 60°
- Adaptador trasero requerido

No. De Código	Diámetro [mm]	Orificio [mm]	Carrera de la Mordaza [mm]
7-782-0500	135	34	2.7
7-782-0600	169	45	3.5
7-782-0800	210	52	5
7-782-1000	254	75	6
7-782-1200	315	91	6

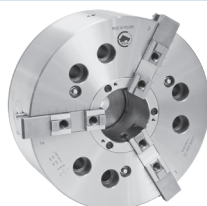
2605-K • MANDRIL HIDRÁULICO • 4-MORDAZAS



- Montaje universal
- Orificio
- Cuerpo de acero forjado
- Serración 1.5 x 60°
- Adaptador trasero requerido

No. De Código	Diámetro [mm]	Orificio [mm]	Carrera de la Mordaza [mm]
7-783-0500	135	34	2.7
7-783-0600	169	45	3.5
7-783-0800	210	52	5
7-783-1000	254	75	6
7-783-1200	315	91	6

2305 • MANDRIL HIDRÁULICO DE CAMBIO DE MORDAZA RÁPIDA • 3-MORDAZAS



- Montaje universal
- Orificio
- Cuerpo de acero forjado
- Reemplazo rápido de mordaza
- Adaptador trasero requerido

No. De Código	Diámetro [mm]	Orificio [mm]	Carrera de la Mordaza [mm]
7-770-0800	206	45	7.2
7-770-1000	257	72	8.3
7-770-1200	315	91	8.3

MORDAZAS SUPERIORES PARA MADRILES HIDRÁULICOS



- Para mandriles hidráulicos de 3 mordazas
- Serración métrica 1.5 x 60°
- Compatible con Kitagawa

Tamaño de Mandril (mm)	No. De Código Mordazas Superiores Duras	No. De Código Mordazas Superiores Blandas
160	7-787-306	7-788-306
200	7-787-308	7-788-308
250	7-787-310	7-788-310
315	7-787-312	7-788-312
400	7-787-316	7-788-316

2405-K • MANDRIL HIDRÁULICO • 3-MORDAZAS



- Compatible con la serie B de Kitagawa
- Montaje universal
- Orificio
- Cuerpo de acero forjado
- Serración 1.5 x 60°
- Adaptador trasero requerido

No. de Código	Diámetro [mm]	Orificio [mm]	Carrera de la Mordaza [mm]
7-781-0500	135	34	2.7
7-781-0600	169	45	3.5
7-781-0800	210	52	5
7-781-1000	254	75	6
7-781-1200	315	91	6
7-781-1600	400	120	7.85

Modelo De Orificio Ancho Disponible -Kitagawa BB Series

2502 • MANDRIL NEUMÁTICO HIDRÁULICO • 3-MORDAZAS



- Montaje universal
- Sujecion de diametro interno & externo
- Orificio ancho
- Cuerpo de acero forjado
- Serración 1/16" x 90°
- Adaptador trasero requerido

No. De Código	Diámetro [mm]	Orificio [mm]	Carrera de la Mordaza [mm]
7-785-0600	255	38	3.5
7-785-0800	300	52	5
7-785-1000	372	65	5
7-785-1000R	372	68	5
7-785-1200R	372	104	6
7-785-1600R	467	140	7
7-785-2000R	570	230	8.5
7-785-2500R	685	330	10
7-785-3240R	850	365	10
7-785-3260R	850	410	10
7-785-4000R	925	560	10

2500 • MANDRIL NEUMÁTICO HIDRÁULICO • 3-MORDAZAS



- Montaje universal
- Sujecion de diametro externo
- Control de carrera de mordaza
- Orificio ancho
- Cuerpo de acero forjado
- Serración 1/16" x 90°
- Adaptador trasero requerido

No. De Código	Diámetro [mm]	Orificio [mm]	Carrera de la Mordaza [mm]
7-785-1600	467	140	19
7-785-2000	570	230	25.4
7-785-2500	685	325	25.4
7-785-3200	850	375	25.4
7-785-4000	925	560	25.4

Para una completa lista de modelos, variaciones y tamaños disponibles por favor visite www.bison-america.com

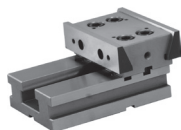
6622 • TORNILLO DE BANCO



- Sistema de sujeción modular elemento de mordaza móvil
- Utilizado junto con el elemento fijo 6624
- Ajuste y sujeción rápida

No. De Código	Tipo	Máxima Fuerza de Sujeción [Nm]	Rango de Sujeción [mm]
7-223-124	6622-100	6,096	-
7-223-125	6622-125	9,144	-
7-223-126	6622-150	12,497	-
7-223-128	6622-200	13,715	-

6624 • TORNILLO DE BANCO



- Sistema de sujeción modular, elemento de mordaza fija
- Utilizado junto con el elemento móvil 6622
- Mordaza fija de dos lados para flexibilidad de fijación

No. De Código	Tipo	Máxima Fuerza de Sujeción [Nm]	Rango de Sujeción [mm]
7-223-144	6624-100	6,096	-
7-223-145	6624-125	9,144	-
7-223-146	6624-150	12,192	-
7-223-148	6624-200	13,715	-

6522 • TORNILLO DE BANCO DE DOS PIEZAS



- Permite el uso completo de la longitud de la plata forma de la máquina
- Inserciones de mordazas ranuradas extraíbles
- Hecho de hierro fundido de alta calidad

No. De Código	Máxima Fuerza de Sujeción [Nm]	Ancho De Inserción De Mordaza [mm]	Altura de Inserción de la Mordaza [mm]
7-255-006	12,202	160	50
7-255-008	15,253	200	63

6523 • TORNILLO DE BANCO DE AGARRE FUERTE



- Posible asegurar las mordazas en 4 posiciones diferentes
- Hecho de hierro fundido de alta calidad

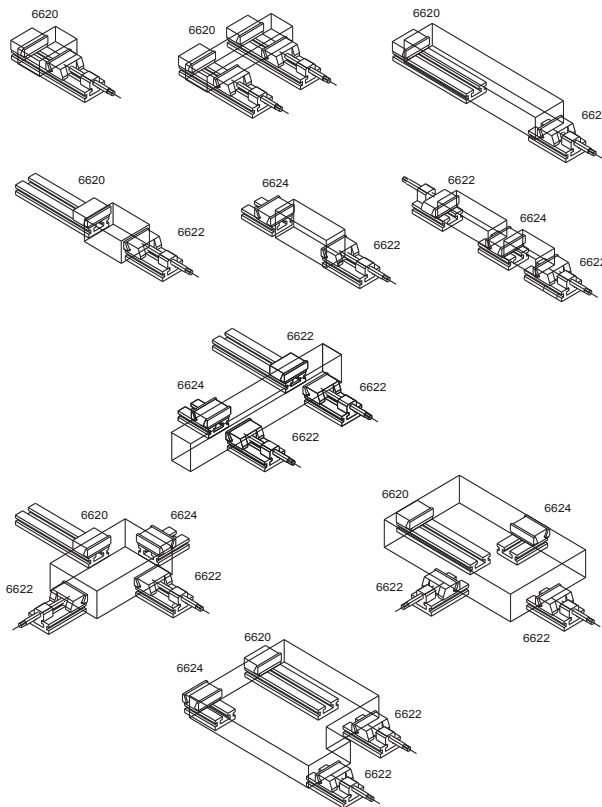
No. De Código	Ancho De Mordaza [mm]	Largo [mm]	Máxima Fuerza de Sujeción [Nm]
7-220-0068	155	479	13,715

6531 • TORNILLO DE BANCO AUTOCÉNTRICO



- Base giratoria 360° con borde de contacto redondo y graduación
- Los insertos de mordazas ranurados y extraíbles están endurecidos y rectificadas

No. De Código	Máxima Fuerza de Sujeción [Nm]	Ancho de Inserción de la Mordaza [mm]	Rango de Sujeción [mm]
7-210-005	7,620	125	100
7-210-006	12,202	160	125
7-210-008	16,771	200	160



6632 • TORNILLO DE BANCO DE PRECISIÓN



- Mordaza fija reversible
- Mordazas móviles autoajustables y reajustables
- Hecho de acero de alta calidad estabilizado y templado

No. De Código	Máxima Fuerza de Sujeción [Nm]	Ancho de Inserción de la Mordaza [mm]	Largo [mm]	Rango de Sujeción [mm]
7-223-305	9,152	125	465	90

6546 • TORNILLO DE BANCO PARA EJE



- Se puede configurar tanto en posición horizontal como vertical
- Mordaza y bloque-v endurecidos y rectificadas
- Diseño robusto de hierro fundido

No. De Código	Máxima Fuerza De Sujeción [Nm]	Ancho De Inserción De Mordaza [mm]	Rango de Sujeción [mm]
7-225-004	3,050	100	10-83
7-225-005	4,610	125	15-100
7-225-006	6,101	160	50-160

1271 • TORNILLO DE BANCO DE TODOS LOS EJES DE ALTA RESISTENCIA



- Gira en eje horizontal y vertical
- Puede sujetar piezas redondas con mordazas en forma de V
- Tornillo de avance completamente cubierto para evitar contaminantes

No. De Código	Máxima Fuerza de Sujeción [Nm]	Ancho de Inserción de la Mordaza [mm]	Rango de Sujeción [mm]
7-245-005	9,152	125	150

Para una completa lista de modelos, variaciones y tamaños disponibles por favor visite www.bison-america.com

6830 • TORNILLO DE BANCO DE ALTA PRESIÓN



- Diseñado para trabajos de fresado y rectificación
- Fabricado en acero endurecido de alta calidad 58-62 HRC
- Alta Fuerza de sujeción con amplificador

No. De Código	Tipo	Fuerza de Sujeción [Nm]			
		Posición 1	Posición 2	Posición 3	Posición 4
7-223-406	6830-125-410-336	3,047	6,095	9,143	12,191
7-223-408	6830-160-540-464	6,095	12,191	18,287	-

6620 • TORNILLO DE BANCO DE PRECISIÓN



- Mordaza fija reversible
- De rápido reajuste mordaza movable de auto-ajuste
- Hecho de acero de alta calidad estabilizado y endurecido

No. De Código	Máxima Fuerza de Sujeción [Nm]	Ancho de Inserción de la Mordaza [mm]	Largo [mm]	Rango de Sujeción [mm]
7-223-040	6,101	100	320	165.1
7-223-050	9,144	125	335	165.1
7-223-060	12,500	160	425	210
7-223-062	12,500	160	475	260
7-223-063	12,500	160	520	305
7-223-080	13,720	200	535	260
7-223-082	13,720	200	585	310
7-223-085	13,720	200	635	360

5859 • MESA GIRATORIA



- Debido a tres placas divisorias, la división en el número requerido de secciones es obtenido con una precisión de 1'

No. De Código	Cono Morse	Diámetro Del Mandril [mm]	Peso Permitido de la Pieza de Trabajo	
			Horizontal [kg]	Vertical [kg]
7-621-006	3	160	86.6	40.4
7-621-008	3	160, 200	122	45.8
7-621-010	3	250	162.8	81.1
7-621-012	3	250, 315	214	112
7-621-016	4	400	256.5	127.4
7-621-020	5	500	428	203.6

5818 • CONTRAPUNTO



- Diseñado para usarse con accesorios de indexación, mesas giratorias y cabezales divisores

No. De Código	Cono Morse	Altura Central [mm]
7-610-103	1	80
7-610-104	2	100
7-610-106	2	125
7-610-108	3	160
7-610-110	4	200
7-610-112	4	250

9171 MSPD • BLOQUES SOPORTE PARA GARPAS



- Tornillo de sujeción JAKOB® MSPD
- Fuerza de sujeción de hasta 90,000 lbf
- Alta fuerza de sujeción obtenida con el mínimo esfuerzo del operador
- Adecuado para la integración con placas frontales

No. De Código	Tipo	Fuerza de Sujeción [Nm]
7-643-2500	9171-630-40T MSPD	~ 122,023

9170 • JUEGO DE BLOQUE DE SOPORTE



- Juego de 4 - Carriles de hierro fundido templadas y rectificadas
- Mordazas de sujeción reversibles endurecidas
- Adecuado para la integración con placas frontales

Set of 4 Code No.	Carga Máxima [kg]	Fuerza de Sujeción [Nm]
7-645-006	6,336	~ 8,541
7-645-008	8,142	~ 10,710

5901-5911 • MESA DIVISORA



- Funciona en posición horizontal o vertical
- Indexación básica: el dispositivo de bloqueo permite una división en 2,3,4,6,8,12, y 24 secciones
- Precisión de división: 2'
- El mandril se vende por separado

No. De Código	Chuck No.	Diámetro Del Mandril [mm]	Altura Central [mm]
7-609-014	7-813-0500	125	100
7-609-016	7-813-0600	160	125
7-609-018	7-813-0800	200	160
7-609-020	7-813-1000	250	200
7-609-022	7-813-1200	315	250

5819 • CONTRAPUNTO AJUSTABLE



- Diseñado para usarse con accesorios de indexación mesas giratorias y cabezales divisores
- Altura ajustada con precisión mediante un tornillo

No. De Código Ajustable	Cono Morse	Altura Central [mm]
-	-	-
7-610-806	2	95-130
7-610-808	3	130-170
7-610-810	3	170-200
7-610-812	3	200-220
7-610-816	4	220-250

Para una completa lista de modelos, variaciones y tamaños disponibles por favor visite www.bison-america.com

8811 R • PUNTO GIRATORIO



- Diseño de triple rodamiento de alta precisión
- Nuevo sello confiable
- De alta velocidad y precisión
- De trabajo pesado con alta vida

No. De Código	Cono Morse	T.I.R. [mm]	Carga Máxima [kg]	Máximo RPM
7-568-102	2	± 0.00254	199.5	7,000
7-568-103	3	± 0.00254	499	5,000
7-568-104	4	± 0.00254	798.3	3,800
7-568-105	5	± 0.00254	1,995	3,000

8811-P • PUNTO GIRATORIO DE ALTA PRECISIÓN



- Equipado con tres rodamientos súper precisos de alta calidad protegidos por un escudo de acero y sello de neopreno

No. De Código	Cono Morse	T.I.R. [mm]	Carga Máxima [kg]	Máximo RPM
7-565-101	1	± 0.00254	99.8	5,000
7-565-102	2	± 0.00127	179.6	5,000
7-565-103	3	± 0.00127	449	4,000
7-565-104	4	± 0.00127	997.9	3,000
7-565-105	5	± 0.00254	1,896	2,500
7-565-106	6	± 0.00254	3,692	2,000

8812 R • PUNTO GIRATORIO DE CUERPO DELGADO



- Diseño de triple rodamiento de alta precisión
- Nuevo sello confiable
- De alta velocidad y precisión
- Diámetro de cuerpo pequeño

No. De Código	Cono Morse	T.I.R. [mm]	Carga Máxima [kg]	Máximo RPM
7-563-002	2	± 0.00508	199.5	7,000
7-563-003	3	± 0.00508	399	7,000
7-563-004	4	± 0.00508	798.3	6,300
7-563-005	5	± 0.01016	1,596	4,300
7-563-006	6	± 0.02032	3,492	3,000

8814 NC • PUNTO GIRATORIA DE PUNTA NC EXTENDIDA



- Equipado con tres rodamientos súper precisos de alta calidad protegidos por un escudo de acero y sello de neopreno

No. De Código	Cono Morse	T.I.R. [mm]	Carga Máxima [kg]	Máximo RPM
7-566-004	1	± 0.00508	99.8	7,000
7-566-005	2	± 0.00508	179.6	6,000

8813 R • PUNTO GIRATORIO DE CUERPO DELGADO Y PUNTA EXTENDIDA



- Punto extendido de 60° con cuerpo pequeño
- Diseño de triple rodamiento de alta precisión
- Nuevo sello confiable
- De alta velocidad y precisión
- De trabajo pesado con alta vida

No. De Código	Cono Morse	T.I.R. [mm]	Carga Máxima [kg]	Máximo RPM
7-562-002	2	± 0.00015	169.6	7,000
7-562-003	3	± 0.00015	339	7,000
7-562-004	4	± 0.00015	698.5	6,300
7-562-005	5	± 0.00508	1,397	4,300
7-562-006	6	± 0.01016	2,993	3,000

8823 • PUNTO GIRATORIO DE ULTRA PRECISIÓN



- Rodamiento radial ajustable y ultra preciso que reduce significativamente los desajustes

No. De Código	Cono Morse	T.I.R. [mm]	Carga Máxima [kg]	Máximo RPM
7-567-002	2	± 0.00254	99.8	8,000
7-567-003	3	± 0.00127	199.5	6,000
7-567-004	4	± 0.00127	399	4,500
7-567-005	5	± 0.00127	648.6	4,000
7-567-006	6	± 0.00127	1,397	3,000

8814 R • PUNTO GIRATORIO CON PUNTA EXTENDIDA



- Punto extendido de 60°
- Diseño de triple rodamiento de alta precisión
- Nuevo sello confiable
- De alta velocidad y precisión
- De trabajo pesado con alta vida

No. De Código	Cono Morse	T.I.R. [mm]	Carga Máxima [kg]	Máximo RPM
7-560-002	2	± 0.00508	139.7	7,000
7-560-003	3	± 0.00508	399	5,000
7-560-004	4	± 0.00508	499	3,800
7-560-005	5	± 0.00508	1,197	3,000
7-560-006	6	± 0.01016	2,494	2,600

8832 • PUNTO GIRATORIO



- El juego incluye el cuerpo central y siete inserciones de diferentes estilos en un estuche

No. De Código	Cono Morse	T.I.R. [mm]	Carga Máxima [kg]	Máximo RPM
7-570-002	2	± 0.00508	99.8	5,000
7-570-003	3	± 0.00508	199.5	4,000
7-570-004	4	± 0.00508	399	3,000
7-570-005	5	± 0.00762	802.8	2,500
7-570-006	6	± 0.00762	1,610	2,000

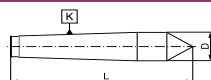
8825 • CONO CENTRADOR GIRATORIO



- Los centros están diseñados para sostener tuberías y piezas huecas
- Punto truncado de 60°

No. De Código	Cono Morse	T.I.R. [mm]	Carga Máxima [kg]	Máximo RPM
7-575-010	1	± 0.00381	100	5,000
7-575-020	2	± 0.00381	181	5,000
7-575-021	2	± 0.00381	299	4,500
7-575-030	3	± 0.00381	349	4,500
7-575-031	3	± 0.00381	549	3,000
7-575-040	4	± 0.00381	599	3,000
7-575-042	4	± 0.00508	698	3,000
7-575-051	5	± 0.01016	748	2,000
7-575-060	6	± 0.0254	1,996	1,000

8711 • PUNTO FIJO CON PUNTA DE CARBURO

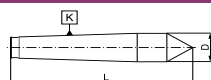


- ± 0.00254mm T.I.R.
- Endurecido A 61-63 HRC
- Diseñado para usarse siempre que se requiera una alta precisión



No. De Código	Cono Morse	Largo L [mm]	Ancho Central D [mm]
7-550-005	1	80	12.2
7-550-010	2	100	18.8
7-550-015	3	125	23.8
7-550-020	4	160	31.4
7-550-025	5	200	44.7
7-550-030	6	270	63.7

8712 • PUNTO FIJO

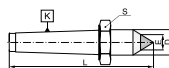
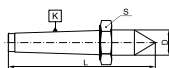


- ± 0.00254mm T.I.R.
- Endurecido A 61-63 HRC
- Diseñado para usarse siempre que se requiera una alta precisión



No. De Código	Cono Morse	Largo L [mm]	Ancho Central D [mm]
7-555-010	2	100	18.8
7-555-015	3	125	23.8
7-555-020	4	160	31.4
7-555-025	5	200	44.7

8725 • 8726 • PUNTO FIJO CON TUERCA DE EXTRACCIÓN



- ± 0.00254mm T.I.R.
- Endurecido A 61-63 HRC
- Con punta de carburo disponible



Punto Fijo Sin Punta de Carburo	Punto Fijo Con Punta de Carburo	Cono Morse	Largo Central L [mm]	Ancho Central D [mm]	Tuerca de Extracción S [mm]	Ancho de Punta de Carburo E [mm]
7-545-002	7-546-002	2	112	18	32	7.1
7-545-003	7-546-003	3	138	24.1	40.9	10.9
7-545-004	7-546-004	4	175	31.5	55.1	14
7-545-005	7-546-005	5	217	44.7	74.9	18
7-565-006	7-546-006	6	290	63.7	100	18

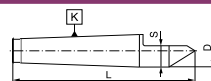
8410 • ARRASTRADOR AUTOMÁTICO DE CARA FRONTAL



- Dientes portadores a base de medio hidrolástico que se ajusta automáticamente a la pieza de trabajo
- Especialmente adecuado para trabajos repetitivos
- Centro equipado por resorte
- Adecuado para rotaciones de izquierda o derecha

No. De Código	Cono Morse	Rango de Sujeción [mm]	Carga Máxima [kg]	Carga Axial Máxima [kg]
7-590-041	4	30 - 50	55	1,000
7-590-043	4	42 - 100	65	1,200
7-590-051	5	30 - 50	55	1,000
7-590-053	5	42 - 100	65	1,200
7-590-054	5	52 - 120	100	2,000

8730 • PUNTO FIJO DE MEDIA PUNTA

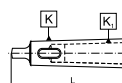


- ± 0.00254mm T.I.R.
- Endurecido A 61-63 HRC
- Punto fijo de media punta



No. De Código	Carbide Tipped Code No.	Cono Morse	Largo L [mm]	Ancho Central D [mm]	Ancho de la Punta E [mm]
7-540-001	7-541-001	1	80	12.2	7.6
7-540-002	7-541-002	2	100	18	10.9
7-540-003	7-541-003	3	125	24.1	15
7-540-004	7-541-004	4	160	31.5	20.8
7-540-005	7-541-005	5	200	44.7	29.2
7-540-006	7-541-006	6	270	63.7	42.7

1751 • CASQUILLO REDUCTOR PARA HERRAMIENTAS CONO MORSE



- Asiento cónico ± 0.00508mm T.I.R.
- Aleación de acero forjado para una larga vida
- Endurecido y rectificado interna y externamente



No. De Código	Mango MT K	Orificio MT K1	Longitud Total L [mm]
7-450-003	1	0	85
7-450-005	2	1	92
7-450-010	3	1	99
7-450-015	3	2	112
7-450-020	4	1	124
7-450-025	4	2	124
7-450-030	4	3	140
7-450-035	5	1	156
7-450-040	5	2	156
7-450-045	5	3	156
7-450-050	5	4	174
7-450-051	6	2	218
7-450-052	6	3	218
7-450-055	6	4	218
7-450-060	6	5	218

Para una completa lista de modelos, variaciones y tamaños disponibles por favor visite www.bison-america.com

7607 AD • PORTABOQUILLA ER



- Portabore ER con brida CAT40

No. De Código	Tamaño	Longitud Calibrada [mm]	RPM	Rango de Sujeción [mm]
7-188-415	ER16	63.5	25,000 (G2.5)	3.175-11.11
7-188-417	ER16	76.2	25,000 (G2.5)	3.175-11.11
7-188-418	ER16	101.6	25,000 (G2.5)	3.175-11.11
7-188-420	ER20	63.5	25,000 (G2.5)	3.175-12.7
7-188-422	ER20	101.6	25,000 (G2.5)	3.175-12.7
7-188-424	ER25	63.5	25,000 (G2.5)	3.175-15.875
7-188-426	ER25	101.6	25,000 (G2.5)	3.175-15.875
7-188-430	ER32	63.5	25,000 (G2.5)	3.175-19.05
7-188-431	ER32	76.2	25,000 (G2.5)	3.175-19.05
7-188-432	ER32	101.6	25,000 (G2.5)	3.175-15.875
7-188-009	ER16	63.5	15,000 (G6.3)	3.175-11.11
7-188-012	ER16	76.2	15,000 (G6.3)	3.175-11.11
7-188-015	ER16	101.6	15,000 (G6.3)	3.175-11.11
7-188-018	ER20	63.5	15,000 (G6.3)	3.175-12.7
7-188-021	ER20	101.6	15,000 (G6.3)	3.175-12.7
7-188-024	ER25	63.5	15,000 (G6.3)	3.175-15.875
7-188-027	ER25	101.6	15,000 (G6.3)	3.175-15.875
7-188-030	ER32	63.5	15,000 (G6.3)	3.175-19.05
7-188-033	ER32	76.2	15,000 (G6.3)	3.175-19.05
7-188-036	ER32	101.6	15,000 (G6.3)	3.175-19.05
7-188-039	ER32	127	15,000 (G6.3)	3.175-19.05
7-188-109	ER16	63.5	20,000 (G2.5)	3.175-11.11
7-188-115	ER16	101.6	20,000 (G2.5)	3.175-11.11
7-188-133	ER32	76.2	20,000 (G2.5)	3.175-19.05

PORTABOQUILLA DE APRIETE RÁPIDO



- Portabore de apriete rápido para uso industrial y uso cnc para taladrado, mandrinado y avellanado
- Se puede apretar y soltar con la mano

No. De Código	Cono	Longitud Calibrada [mm]	Capacidad [mm]
7-311-6005	HSK-63-A	148.6	0.79 - 12.7
7-311-6008	HSK-63-A	157	3.175 - 15.875
7-174-433	BT40	95	0.79 - 12.7
7-174-563	BT50	105	3.175 - 15.875
7-048-420Q	NMTB 40	87.9	0.79 - 12.7
7-048-430Q	NMTB 40	88.9	3.175 - 15.875
7-187-433	CAT 40	104.9	0.79 - 12.7
7-187-435	CAT 40	130	3.175 - 15.875
7-187-563	CAT 50	104.9	0.79 - 12.7
7-187-565	CAT 50	110	3.175 - 15.875

7608 • PORTABOQUILLA CAPTO ER



- Portabore estilo capto ER
- Balanceado A G2.5/25,000 RPM
- Otros tamaños de cono disponibles en inventario

No. De Código	Cono PSC	Tamaño	Capacidad [mm]
7-146-616	63	ER16	2.032-9.906
7-146-620	63	ER20	2.032-12.954
7-146-625	63	ER25	2.032-16.002
7-146-632	63	ER32	2.032-20.066
7-146-640	63	ER40	2.032-25.908

7623 • PORTAFRESA TIPO CAPTO



- Portafresa tipo capto
- Balanceado A G2.5/25,000 RPM
- Otros tamaños de cono disponibles en inventario

No. De Código	Cono PSC	Longitud Calibrada [mm]	Capacidad [mm]
7-145-610	63	50.8	6.35
7-145-620	63	50.8	7.9375
7-145-630	63	50.8	9.525
7-145-640	63	63.5	12.7
7-145-650	63	63.5	15.875
7-145-660	63	63.5	19.05
7-145-670	63	88.9	22.225
7-145-680	63	88.9	25.4
7-145-690	63	101.6	31.75
7-145-600	63	114.3	38.1

7390 • PORTAFRESA SHELL TIPO CAPTO



- Portafresa shell estilo capto ER
- Balanceado A G2.5/25,000 RPM
- Otros tamaños de cono disponibles en inventario

No. De Código	Cono PSC	Longitud Calibrada [mm]	Capacidad [mm]
7-148-660	63	50.8	19.05
7-148-680	63	50.8	25.4
7-148-690	63	60.96	31.75
7-148-600	63	60.96	38.1

5133 • PORTABOQUILLA DE APRIETE RAPIDO TIPO CONO JACOBS



- Portabore de apriete rapido para uso industrial y uso cnc para taladrado, mandrinado y avellanado
- Se puede apretar y soltar con la mano

No. De Código	Cono Jacobs	T.I.R. [mm]	Rango de Sujeción [mm]
7-051-335	2	± 0.01905	0.79 - 12.7
7-051-337	33	± 0.01905	0.79 - 12.7
7-051-338	6	± 0.01905	0.79 - 12.7
7-051-368	6	± 0.01905	3.175 - 15.875
7-051-369	3	± 0.01905	3.175 - 15.875

Para una completa lista de modelos, variaciones y tamaños disponibles por favor visite www.bison-america.com

7636 AD • PORTAFRESA TIPO CAT 40



- Portafresas tipo weldon CAT 40
- Capacidad de enfriamiento a través del eje

No. De Código		CAT 40	
15,000 RPM G6.3	25,000 RPM G2.5	Capacidad [mm]	Longitud Calibrada [mm]
-	7-185-004	3.175	63.5
-	7-185-008	4.7625	63.5
-	7-185-014	6.35	63.5
-	7-185-4094	6.35	101.6
-	7-185-012	6.35	34.925
-	7-185-034	12.7	44.45
-	7-185-024	9.525	34.925
-	7-185-026	9.525	63.5
7-185-4122	-	9.525	127
-	7-185-4123	11.1125	63.5
-	7-185-4127	11.1125	101.6
-	7-185-036	12.7	66.675
7-185-417	-	12.7	127
-	7-185-042	15.875	95.25
-	7-185-040	15.875	44.45
-	7-185-437	15.875	139.7
-	7-185-048	19.05	44.45
-	7-185-050	19.05	95.25
7-185-447	-	19.05	139.7
-	7-185-060	25.4	50.8
-	7-185-062	25.4	101.6
7-185-465	-	25.4	152.4
-	7-185-068	31.75	107.95

7636 AD • PORTAFRESA TIPO CAT 50



- Portafresas tipo weldon CAT 50
- Capacidad de enfriamiento a través del eje

No. De Código		CAT 50	
15,000 RPM G6.3	25,000 RPM G2.5	Capacidad [mm]	Longitud Calibrada [mm]
-	7-185-110	9.525	34.925
-	7-185-511	9.525	63.5
7-185-512	-	9.525	114.3
7-185-513	-	9.525	165.1
7-185-514	-	9.525	203.2
-	7-185-124	12.7	44.45
-	7-185-521	12.7	66.675
7-185-522	-	12.7	117.475
7-185-523	-	12.7	168.275
7-185-526	-	12.7	203.2
-	7-185-134	15.875	44.45
-	7-185-531	15.875	95.25
7-185-532	-	15.875	146.05
7-185-533	-	15.875	196.85
-	7-185-142	19.05	44.45
7-185-542	-	19.05	136.525
7-185-543	-	19.05	196.85
7-185-547	-	19.05	304.8
-	7-185-160	25.4	50.8
-	7-185-561	25.4	101.6
7-185-562	-	25.4	152.4
7-185-563	-	25.4	203.2
7-185-567	-	25.4	304.8
-	7-185-170	31.75	50.8
-	7-185-571	31.75	101.6
7-185-572	-	31.75	152.4
7-185-573	-	31.75	203.2
7-185-577	-	31.75	304.8
7-185-591	-	50.8	142.875

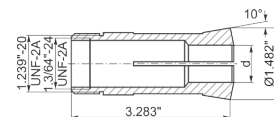
7885 • PORTAFRESA TIPO HSK-63-A



- Portafresas tipo HSK-63-A
- Portafresas tipo weldon

No. De Código	Capacidad [mm]	Ancho [mm]	Largo [mm]
7-306-6030	12.7	31.75	101.6
7-306-6035	15.875	38.1	101.6
7-306-6040	19.05	44.45	114.3
7-306-6050	25.4	57.15	114.3

3000-5C • BOQUILLAS 5C



- Tamaño de boquillas individuales disponibles

Juego de Boquilla No.	Tamaños Disponibles	Rango de Tamaño [d]
7-168-168 [Inch]	15 Inch Sizes in set	3/64" - 1-1/8"
7-168-674 [Metric]	24 Metric Sizes in set	3-26 mm

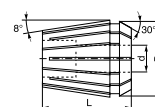
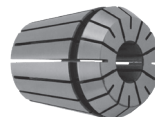
7385 • PORTABOQUILLA TIPO SHELL



- Fabricado de acero forjado endurecido y rectificado a RC 52-56
- Precisión en el piloto de T.I.R. <0.00508mm

No. De Código	Cono	Longitud Calibrada [mm]	Capacidad [mm]
7-186-517	CAT 50	101.6	25.4
7-186-529	CAT 50	101.6	38.1
7-186-531	CAT 50	152.4	38.1

7618 • BOQUILLAS ER



Tipo de Boquilla	Tamaños Disponibles por Cada 1/32"	Rango de Tamaño d [in]	D [mm / in]	L [mm / in]
ER16	12	1/32 - 3/8	17 / 0.67	27.5 / 1.08
ER20	15	1/16 - 1/2	21 / 0.83	31.5 / 1.24
ER25	19	1/16 - 5/8	26 / 1.02	34 / 1.34
ER32	22	3/32 - 3/4	33 / 1.3	40 / 1.57
ER40	29	1/8 - 1	41 / 1.61	46 / 1.81